



ФГБУ ФЕДЕРАЛЬНЫЙ НАУЧНО-ОБРАЗОВАТЕЛЬНЫЙ ЦЕНТР
МЕДИКО-СОЦИАЛЬНОЙ ЭКСПЕРТИЗЫ И РЕАБИЛИТАЦИИ ИМ. Г.А. АЛЬБРЕХТА
МИНИСТЕРСТВА ТРУДА И СОЦИАЛЬНОЙ ЗАЩИТЫ
РОССИЙСКОЙ ФЕДЕРАЦИИ

**Федеральный методологический и методический центр развития
ранней помощи детям и их семьям**

Ранняя помощь детям и их семьям в Российской Федерации в 2025 году

**Лорер Виктория
Валерьевна,
директор Центра,
кандидат
психологических наук**



19 февраля 2025, Научные чтения, Санкт-Петербург

Развитие ранней помощи детям и их семьям в Российской Федерации

- 2016** Концепция развития ранней помощи в Российской Федерации на период до 2020 года
2020 (распоряжение Правительства РФ от 31 августа 2016 г. № 1839-р)
- 2018** Методические рекомендации по организации услуг ранней помощи детям и их семьям в рамках формирования системы комплексной реабилитации и абилитации инвалидов и детей-инвалидов
- 2018** Региональные программы по формированию системы комплексной реабилитации и абилитации инвалидов, в том числе детей-инвалидов (Приказ Минтруда России от 26.12.2017 г. № 875)
- 2019** Мониторинг развития ранней помощи детям и их семьям в субъектах Российской Федерации по форме статистического наблюдения №1-РП «Сведения по ранней помощи детям целевой группы» (Приказ Росстата от 22 марта 2019 г. № 161)
- 2021** Концепция развития в Российской Федерации системы комплексной реабилитации и абилитации
2022 инвалидов, в том числе детей-инвалидов, на период до 2025 года (распоряжение Правительства РФ от 18 декабря 2021 г. № 3711-р)
План мероприятий по реализации Концепции развития в Российской Федерации системы комплексной реабилитации и абилитации инвалидов, в том числе детей инвалидов, на период до 2025 года (распоряжение Правительства РФ от 16 августа 2022 г. № 2253-р)
- 2023** **Комплексный межведомственный план по совершенствованию ранней помощи детям и их семьям**
Федеральный закон от 25 декабря 2023 г. № 651-ФЗ «О внесении изменений в отдельные законодательные акты Российской Федерации»

Нуждаемость в ранней помощи (на 31.12.2023 г)

269 406 чел.

нуждается в ранней помощи

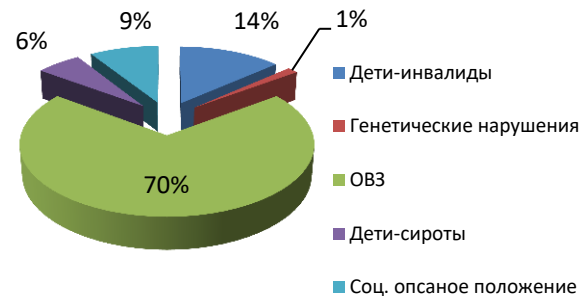
115 90 чел.

впервые выявленные

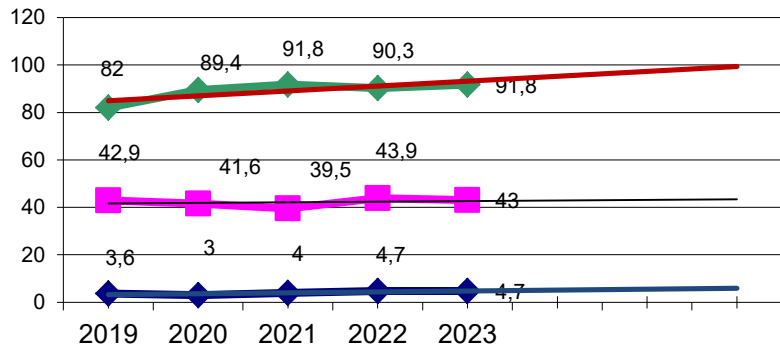
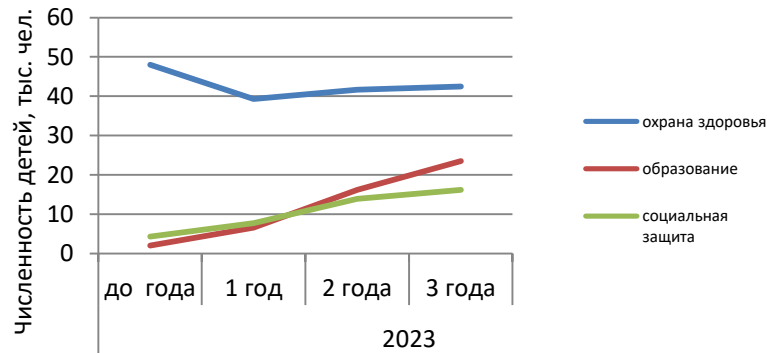
247 244 чел.

получили услуги РП

Нуждаемость в РП, по категориям



Возраст детей



- Доля детей, нуждающихся в РП
- Доля детей впервые выявленных
- Доля детей, получивших услуги РП
- Линейная (Доля детей, нуждающихся в РП)
- Линейная (Доля детей впервые выявленных)
- Линейная (Доля детей, получивших услуги РП)

Федеральное статистическое наблюдение по форме №1-РП «Сведения по ранней помощи детям целевой группы»

(Приказ Росстата от 22.03.2019 № 161)

Инфраструктура ранней помощи (на 31.12.2023 г)

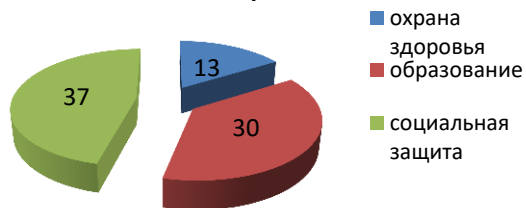
7 296

организаций различной ведомственной принадлежности, предоставлявших услуги ранней помощи (2022 год – 6 625, 2021 год – 6 429, 2020 год – 5 824, 2019 год – 5 108)

Организации, оказывающие услуги ранней помощи в 2023 году

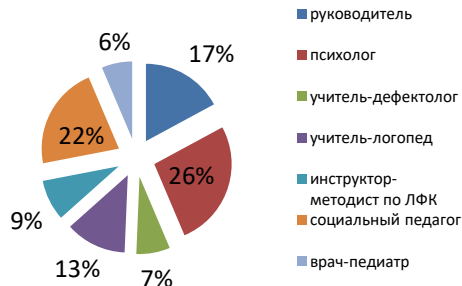


Региональный ресурсно-методический центр ранней помощи 2023



80 РРМЦ, 56 субъектов РФ
(в 2022 году – 77 РРМЦ, 55 субъектов РФ)

Специалисты по РП в сфере социальной защиты



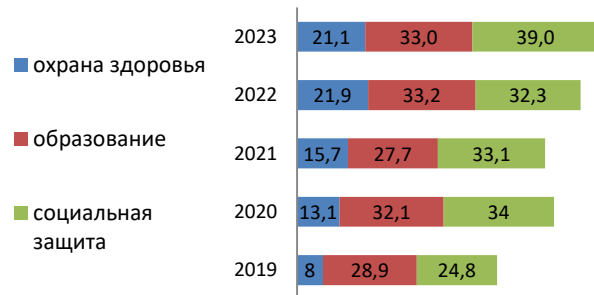
41 853 чел.

специалистов, предоставляющих услуги ранней помощи (2022 год – 35 838 чел., 2021 год – 38 484 чел., 2020 год – 34 253 чел., 2019 год – 29 372 чел.)

28,2%

доля специалистов, прошедших обучение по программам повышения квалификации (2022 год – 27,1%, 2021 год – 22,5%, 2020 год – 23%, 2019 год – 17,5%)

Доля специалистов, прошедших обучение по программам повышения квалификации (%)



Основные изменения, внесенные в Федеральный закон №181-ФЗ от 24 ноября 1995 «О социальной защите инвалидов в Российской Федерации»



Статья 9. Понятие комплексной реабилитации и абилитации инвалида. Организация комплексной реабилитации и абилитации инвалидов

Комплексная реабилитация и абилитация инвалидов включает новое направление «**раннюю помощь детям и их семьям**»



Статья 9.3 Понятие ранней помощи детям и их семьям

комплекс мероприятий и услуг, реализуемых и оказываемых на междисциплинарной основе **детям** от рождения до трех лет (независимо от наличия инвалидности), которые имеют ограничения жизнедеятельности либо риск развития ограничений жизнедеятельности, и их **семьям, способствующих**

- содействию физическому и психическому развитию детей,
- их вовлеченности в естественные жизненные ситуации,
- позитивному взаимодействию детей и их родителей, детей и других непосредственно ухаживающих за детьми лиц, членов семьи в целом
- социальной адаптации детей в среде сверстников, а также
- повышению компетентности родителей и других непосредственно ухаживающих за детьми лиц

в целях комплексной профилактики детской инвалидности

Приказы Минтруда России, регулирующие вопросы ранней помощи детям и их семьям

Приказ Минтруда России от 31 июля 2024 г. № 385н «Об утверждении типовых положений об отдельных видах организаций, оказывающих услуги по основным направлениям комплексной реабилитации и абилитации инвалидов»



- Типовое положение о профильной реабилитационной организации, предоставляющей раннюю помощь детям и их семьям
- Примерные штатные нормативы
- Примерный перечень оборудования

Приказ Минтруда России от 02 сентября 2024 г. № 445н «Об утверждении унифицированных форм документации при оказании услуг по основным направлениям комплексной реабилитации и абилитации инвалидов»



- Форма журнала учета семей, поступивших в реабилитационную организацию, и оказанных им мероприятий и услуг по ранней помощи
- Форма карты реализации мероприятий и услуг по ранней помощи ребенку и его семье

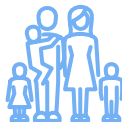
Постановление Правительства Российской Федерации от 16 августа 2024 г. № 1099

«Об утверждении примерных требований к организации и осуществлению ранней помощи детям и их семьям»

Субъектам Российской Федерации рекомендовано :



Принять **нормативные правовые акты**, регулирующие вопросы ранней помощи детям и их семьям, включая информационное межведомственное взаимодействие



Обеспечить создание **сети реабилитационных организаций**



Обеспечить **учет и отчетность**



Обеспечить **полноту и доступность информации** о реабилитационных организациях, перечне услуг, порядке их предоставления

Критерии отнесения детей и их семей к потенциально нуждающимся в оказании услуг по ранней помощи

- ☐ наличие у детей категории «ребенок-инвалид»
- ☐ отнесение детей медицинскими организациями по результатам профилактического осмотра к IV либо V группе здоровья
- ☐ воспитание детей в организации для детей-сирот и детей, оставшихся без попечения родителей
- ☐ воспитание детей в семьях, находящейся в трудной жизненной ситуации, или в семьях, находящихся в социально опасном положении
- ☐ наличие у детей особенностей в физическом и(или) психическом развитии и (или) отклонений в поведении
- ☐ наличие у родителей (законных представителей) опасений, связанных с особенностями в развитии и поведении детей, имеющих ограничений жизнедеятельности либо риск развития ограничений жизнедеятельности

Изменения в понятии ранней помощи

Концепция развития ранней помощи в
Российской Федерации на период до 2020 года

- **«ранняя помощь»** - комплекс медицинских, социальных и психолого-педагогических услуг, оказываемых на межведомственной основе детям целевой группы и их семьям ...

Федеральный закон от 25 декабря 2023 г. № 651-ФЗ «О внесении изменений в отдельные законодательные акты Российской Федерации»

- **Ранняя помощь детям и их семьям** - комплекс мероприятий и услуг, реализуемых и оказываемых на междисциплинарной основе детям от рождения до трех лет (независимо от наличия инвалидности), которые имеют ограничения жизнедеятельности либо риск развития ограничений жизнедеятельности, и их семьям ... в целях комплексной профилактики детской инвалидности

Предмет изучения в ранней помощи

Концепция развития ранней помощи в
Российской Федерации на период до 2020 года

- раннее выявление детей целевой группы
- оптимальное развитие
- физическое и психическое здоровье
- включение в среду сверстников
- интеграция в общество
- сопровождение и поддержка семей
- повышение компетентности родителей (законных представителей)

Федеральный закон от 25 декабря 2023 г. № 651-ФЗ «О внесении изменений в отдельные законодательные акты Российской Федерации»

- физическое и психическое развитие
- вовлеченность в естественные жизненные ситуации
- позитивные взаимодействия детей и их родителей и других непосредственно ухаживающих за детьми лиц
- позитивное взаимодействие членов семьи в целом
- социальная адаптация в среде сверстников
- повышение компетентности родителей и других непосредственно ухаживающих за детьми лиц

Целевая группа в ранней помощи

Методические рекомендации по организации услуг ранней помощи детям и их семьям в рамках формирования системы комплексной реабилитации и абилитации инвалидов и детей инвалидов от 25 декабря 2018 года

- ☐ дети-инвалиды в возрасте от рождения до трех лет
- ☐ дети в возрасте от рождения до трех лет, не имеющие статуса "ребенок-инвалид", у которых выявлено стойкое нарушение функций организма или заболевание, приводящие к нарушениям функций организма, или выявлена задержка развития
- ☐ дети в возрасте от рождения до трех лет, воспитываемые в государственных (муниципальных) учреждениях, в организациях для детей-сирот и детей, оставшихся без попечения родителей
- ☐ дети в возрасте от рождения до трех лет, находящиеся в трудной жизненной ситуации, которые выявлены организациями социального обслуживания, помощи семье и детям
- ☐ дети в возрасте от рождения до трех лет, родители которых обеспокоены развитием и поведением ребенка

Постановление Правительства Российской Федерации от 16 августа 2024 года № 1099 «Об утверждении примерных требований к организации и осуществлению ранней помощи детям и их семьям»

- ☐ наличие у детей категории «ребенок-инвалид»
- ☐ отнесение детей медицинскими организациями по результатам профилактического осмотра к IV либо V группе здоровья
- ☐ воспитание детей в организации для детей-сирот и детей, оставшихся без попечения родителей
- ☐ воспитание детей в семьях, находящейся в трудной жизненной ситуации, или в семьях, находящихся в социально опасном положении
- ☐ наличие у детей особенностей в физическом и(или) психическом развитии и (или) отклонений в поведении
- ☐ наличие у родителей (законных представителей) опасений, связанных с особенностями в развитии и поведении детей, имеющих ограничений жизнедеятельности либо риск развития ограничений жизнедеятельности

Приказ Минтруда России от 31 июля 2024 г. № 385н «Об утверждении типовых положений об отдельных видах организаций, оказывающих услуги по основным направлениям комплексной реабилитации и абилитации инвалидов»

Структура реабилитационной организации

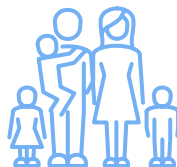
- ☐ приемное отделение
- ☐ стационарное отделение
- ☐ отделение ранней помощи детям и их семьям
- ☐ организационно-методический отдел
- ☐ иные структурные подразделения

Формы предоставления услуг

- ✓ полустационарная
- ✓ стационарная
- ✓ на дому

Получатели услуг ранней помощи – дети от рождения до трех лет (независимо от наличия инвалидности), которые имеют ограничения жизнедеятельности либо риск развития ограничений жизнедеятельности, и их семьи

Примерный перечень оборудования, необходимый для предоставления комплекса мероприятий и услуг по ранней помощи



Примерные штатные нормативы

- Заведующий отделением
- Психолог/клинический (медицинский) психолог/педагог-психолог
- Специалист по социальной работе
- Специалист по работе с семьей
- Логопед/учитель-логопед
- Учитель-дефектолог
- Социальный педагог
- Инструктор по физической культуре/инструктор по АФК/инструктор по ЛФК

Стандарт оказания услуг по ранней помощи детям и их семьям

1. Услуга по определению нуждаемости ребенка и его семьи в ранней помощи.
2. Услуга по разработке индивидуальной программы ранней помощи и оценке ее реализации.
3. Услуга по оказанию ранней помощи ребенку и его семье при реализации индивидуальной программы ранней помощи
4. Консультативные услуги по ранней помощи ребенку и его семье без разработки индивидуальной программы ранней помощи.



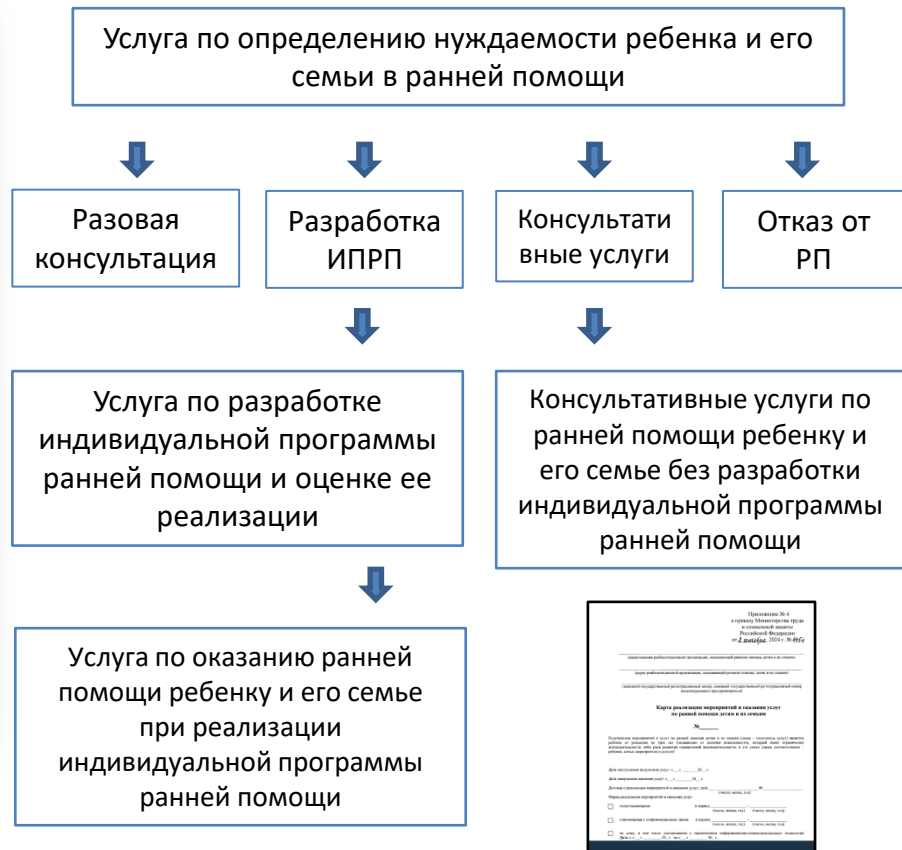
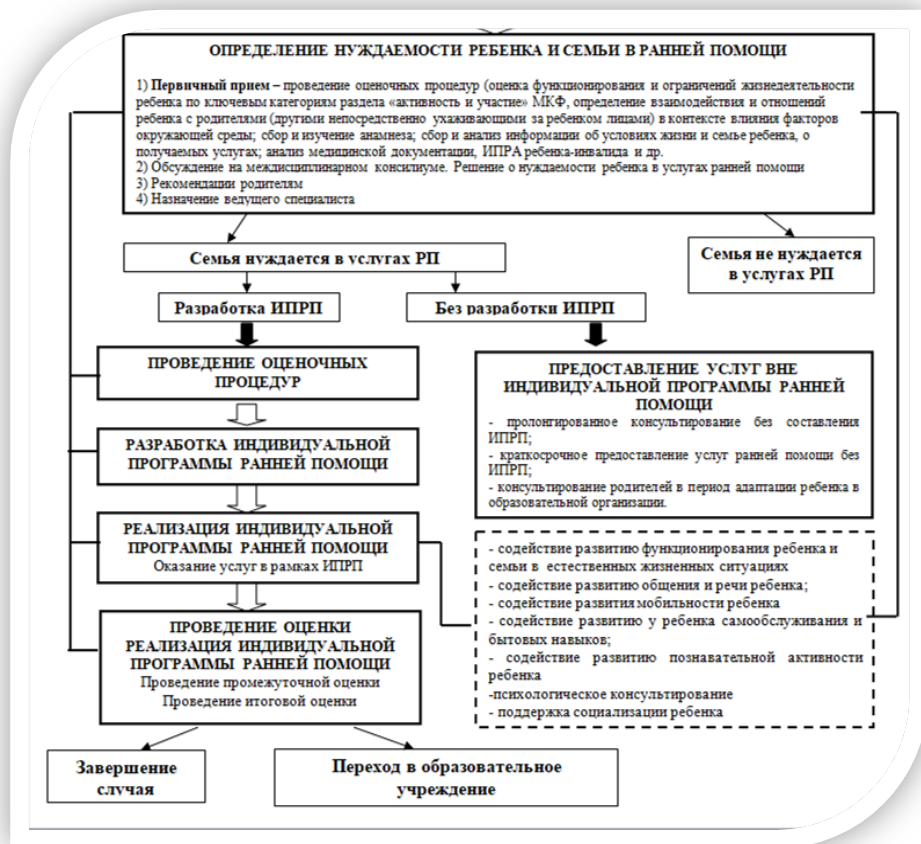
*Перечень методов, технологий и методик
для реализации мероприятий и услуг по РП?*

*Показатели качества и оценка результатов
реализации мероприятия?*

Структура и содержание стандарта:

- а) общие положения (нормативные правовые основания, термины (определения), сокращения, целевая группа)
- б) форма оказания услуги
- в) условия оказания услуги (требования)
- г) перечень специалистов
- д) перечень мероприятий, входящих в состав услуги
- е) содержание мероприятий
- ж) показатели продолжительности и кратности предоставления мероприятий, входящих в состав услуги
- з) примерный перечень реабилитационного оборудования (вспомогательных средств и технических средств реабилитации)
- е) примерный перечень методов, технологий и методик
- ж) показатели качества и оценка результатов реализации мероприятия

Порядок оказания услуг по ранней помощи детям и их семьям



Методические рекомендации по ранней помощи детям и их семьям

Методические рекомендации по организации услуг ранней помощи детям и их семьям в рамках формирования системы комплексной реабилитации и абилитации инвалидов и детей-инвалидов от 25 декабря 2018 года



Методические рекомендации по вопросам ранней помощи детям и их семьям



Какие положения не учтены и требуют включения?

Какие нуждаются в пересмотре?

Перспективные направления развития ранней помощи детям и их семьям

- Показатели качества и оценка результатов реализации мероприятий и услуг
- Качество жизни семьи
- Научные исследования по основным направлениям ранней помощи (предмет)
- Маршрутизация семей в ранней помощи
- Внедрение в практику новых подходов по ранней помощи
- Цифровизация в ранней помощи
- Развитие ранней помощи в системе образования и здравоохранения
- Современные подходы к подготовке кадров по ранней помощи

Благодарю за внимание!

Лорер Виктория Валерьевна
директор федерального
методологического и методического
центра развития ранней помощи
детям и их семьям



Телефон: 8921-972-30-47 (WhatsApp)
E-mail: lorer@list.ru

Телефон: 8(812) 542-55-46
E-mail: mc@center-albreht.ru