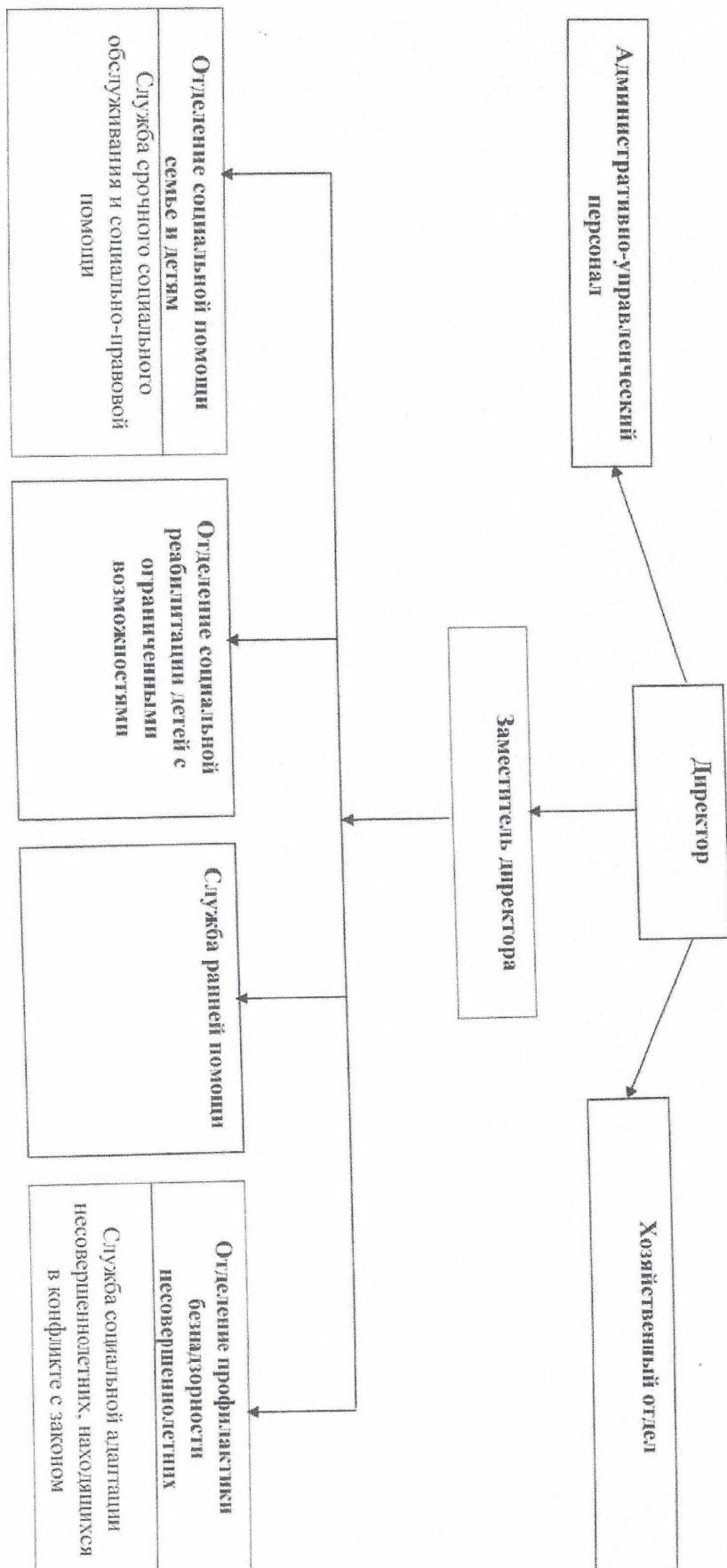

Структура учреждения

СОГЛАСОВАНО:
Заместитель министра социальной политики Красноярского края
Л.В. Голешова
«19» апреля 2024г.

Структура
краевого государственного бюджетного учреждения социальной помощи семье и детям «Надежда»
на 2024 год.

УТВЕРЖДАЮЩИЙ
Директор КГБУ СО «Центр семьи «Надежда»
«19» апреля 2024г.



Источник:

<https://xn--80aalacacio3bjd9aon5d3f.xn--p1ai/content/%D1%81%D1%82%D1%80%D1%83%D0%BA%D1%82%D1%83%D1%80%D0%B0-%D1%83%D1%87%D1%80%D0%B5%D0%B6%D0%B4%D0%B5%D0%BD%D0%B8%D1%8F>